

Speiseplan  
für die 25. Woche  
vom 15.06. bis 19.06.2026

## *Dausen-Café Dwergte*

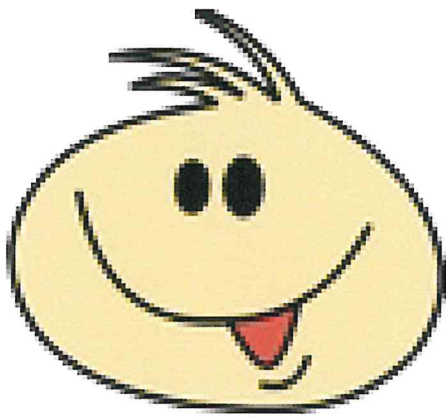
Montag

Nudeln

Hackbällchen in Käsesoße mit Gemüse

Wackelpudding

1, 2, 4



Dienstag

Erbsen-Möhren-Eintopf

mit Würstchen

Eis

1, 2, 7

Mittwoch

Salzkartoffeln

Hackfleischpfanne mit Zucchini und Tomaten

Joghurt

1, 2

Donnerstag

Rindfleischsuppe mit Einlage

Zwieback

Gebäck

1, 2, 4

